

Switching Deadline
วันที่ ๗ พ.ค. ๖๒



การไฟฟ้าส่วนภูมิภาค
PROVINCIAL ELECTRICITY AUTHORITY

เลขที่ ก.๓.กพส.(ปบ) ๑๐๗๗ /๒๕๖๒
ชื่อผู้รับ นายภัคพงษ์ วงษ์พันธ์ุหา
ชื่อผู้ส่ง นายบวร ลากเจริญวงศ์

วันที่ ๒๕ เมษายน ๒๕๖๒
ตำแหน่ง อ.ก.ป.บ.(ก.๓)
ตำแหน่ง ผจก.กฟอ.กำแพงแสน

ด้วยการไฟฟ้า อ.กำแพงแสน จะขอตัดไฟเพื่อปฏิบัติงาน เพื่อแก้ไขจุดร้อนระบบจำหน่าย ฟีดเดอร์ ๑ สถานีไฟฟ้า ก.กำแพงแสน
ตามแผนผังสังเขปแนบ จำนวน ๑ แผ่น ดังนี้

ที่	ฟีดเดอร์	วัน/เดือน/ปี	ตั้งแต่เวลา	ถึงเวลา	ลักษณะงานที่ปฏิบัติ/บริเวณ	จาก	ถึง	ผู้ควบคุมงาน
๑	KSA01	10-11 พ.ค. 62	08.00 น.	17.00 น.	ก่อสร้างฐานราก Load Break Sw.115 kv	BA ดิ่งข้ามถนน หน้าไร่เองทอง	KSA15-07 ตรงข้ามปั้ม เจริญศักดิ์	
๒	KSA06	10-11 พ.ค. 62	08.00 น.	17.00 น.		KSA65-04 ร้านกิ่งไผ่	KSA65-06 ป้าย ม.เกษตร	
๓	KSA08	10-11 พ.ค. 62	08.00 น.	17.00 น.		DE ป้อมยาม ม.เกษตร	สุดไลน์	
๔								

พื้นที่ที่มีผู้ใช้ไฟได้รับผลกระทบ(ไฟดับ) ไม่มีผู้ใช้ไฟได้รับผลกระทบ

ผู้ประสานงานการดับไฟ ชื่อ นายศักดิ์รินทร์ จิตติขานนท์ ตำแหน่ง พ.ช.๖ โทร ๐๘๑๑๘๘๒๕๘๘๖

พื้นที่ ที่ขอตัดไฟปฏิบัติงานมีสายเคเบิลใยแก้วนำแสงของ กฟผ. (หากมีโอกาสชำรุด ผศส.กรส.(ก.๓) จะไปตรวจสอบก่อนปฏิบัติงาน)

๑. มีสายเคเบิลใยแก้วนำแสง ๑.๑ มีโอกาสชำรุด ๑.๒ ไม่มีโอกาสชำรุด
๒. ไม่มีสายเคเบิลใยแก้วนำแสง

(นายบวร ลากเจริญวงศ์)
ตำแหน่ง ผจก.กฟอ.กำแพงแสน

สำหรับแผนกควบคุมการจ่ายไฟ (ผคฟ.) กฟผ.๓
เรียน อ.ก.ป.บ.(ก.๓)

๒๕ เม.ย. ๒๕๖๒

ผคฟ. พิจารณาแล้วเห็นควร

อนุมัติให้ตัดไฟตามคำขอข้อ 1 ฟีดเดอร์ KSA 1 จาก DE แต่ ไร่ เองทอง ถึง KSA 15-07
ในวันที่ 10-11 พ.ค.๖๒ ตั้งแต่เวลา 08.00 น. ถึง 17.00 น. ตามใบสั่งทำสวิตชิงเลขที่ 592

อนุมัติให้ตัดไฟตามคำขอข้อ 2 ฟีดเดอร์ KSA 6 จาก KSA 65-04 ถึง KSA 65-05, KSA 65-06
ในวันที่ 10-11 พ.ค.๖๒ ตั้งแต่เวลา 08.00 น. ถึง 17.00 น. ตามใบสั่งทำสวิตชิงเลขที่

พนักงานศูนย์ฯ นาย พิเศษ ทรัพย์ประเสริฐ ประสานงานการขอตัดไฟกับ นายศักดิ์รินทร์ จิตติขานนท์

๒๕ เม.ย. ๖๒

(นายบวร ลากเจริญวงศ์)
ตำแหน่ง ผจก.กฟอ.กำแพงแสน

สำหรับผู้อนุมัติ 1282

ที่ ก.๓ กปบ.(คฟ.)
เรียน ผจก. กฟอ. กฟผ. ๓๑๑ ก.
อก.บช.(ก.๓), อก.ว.ว.(ก.๓)

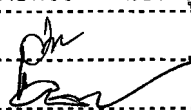
อนุมัติ และแจ้ง จป. เพื่อตรวจสอบความปลอดภัย
พร้อมทั้งลงข้อมูลแจ้งแผนดับไฟลงใน www.pea.co.th

ขั้นตอนการสวิตชิง 5 แผ่น
แผนผังแนบ 1 แผ่น

ผจฟ. (สถานี))
เพื่อทราบ และจัดพนักงานเข้าปฏิบัติงานร่วมกับศูนย์ฯ นครปฐม
ตั้งแต่วันที่ น. เป็นต้นไป จนกว่างานจะแล้วเสร็จ

(นางสาวอรุณา คักดีพิง) ๗/๕/๖๒

ใบสั่งทำสวิตชิง

1. สถานที่ทำงาน	บริเวณโล้วเองหมง แยกพระแท่น		
2. กำหนดวันที่ทำงาน	10-11 พ.ค.62	ระหว่าง 08.00 น.	ถึง 17.00 น.
3. ผู้ขอทำงาน	กฟอ.กพส.	งานที่ทำ	ก่อสร้างรากฐาน Load Break 115 kv. ตามใบขอปฏิบัติงาน 542/2562
4. เตรียมการสวิตชิงโดย		นายพิชชา กลิ่นประทุม	วันที่ 3 พฤษภาคม 2562
5. ตรวจสอบสวิตชิงโดย			วันที่ 13-05-62
6. อนุมัติสวิตชิงโดย			วันที่ ๙ พ.ค. ๖๒
7. สั่งทำสวิตชิงโดย		1. นายสถาพร,นายธนิต,นายณัฐกาญจน์,นายสามารถ 2. นายเพชรรัตน์,นายมงคล,นายพิชชา,นายอมร 3. นายกฤษณะศักดิ์,นายขุนทอง,นายนครินทร์	(กะ1 00.00 น. - 08.00 น.) (กะ2 08.00 น. - 16.00 น.) (กะ3 16.00 น. - 24.00 น.)

ที่	รหัสอุปกรณ์	สภาพอุปกรณ์ ปกติก่อน ดำเนินการ	ดำเนินการ	เวลา	ผู้ดำเนินการ	ผู้สั่งการ	หมายเหตุ
1	KS-KT1A	"OLTC" Auto	"OLTC" Manual		EGAT		- เบรกเกอร์
2	KS-KT2A	"OLTC" Auto	"OLTC" Manual		EGAT		- เบรกเกอร์
3	KSA01VB-01	"ON" Auto Reclose	"OFF" Auto Reclose		KSA		- โหลด 7.0 MW
4	KSA03VB-01	"ON" Auto Reclose	"OFF" Auto Reclose		KSA		- โหลด -0.5 MW
5	KSA06VB-01	"ON" Auto Reclose	"OFF" Auto Reclose		KSA		- โหลด 11.0 MW
6	KSA09VB-01	"ON" Auto Reclose	"OFF" Auto Reclose		KSA		- โหลด 9.5 MW
7	KSA01R-02	Normal	Nonreclosing, ALT		กพส.	SCADA	R กม.29
8	KSA03R-03	Normal	Nonreclosing, ALT		กพส.	SCADA	R บ้านท่าเสา
9	KSA06R-01	Normal	Nonreclosing, ALT		กพส.	SCADA	R พระแท่น
10	SPN-TP1	"OLTC" Auto	"OLTC" Manual		SPN		-
11	SPN09VB-01	"ON" Auto Reclose	"OFF" Auto Reclose		SPN		- โหลด 1.5 MW
12	SPO-TP1	"OLTC" Auto	"OLTC" Manual		SPO		-
13	SPO04VB-01	"ON" Auto Reclose	"OFF" Auto Reclose		SPO		- โหลด 3.8 MW
14	SPO06VB-01	"ON" Auto Reclose	"OFF" Auto Reclose		SPO		- โหลด 5.6 MW
15	DTM-TP1	"OLTC" Auto	"OLTC" Manual		DTM		-
16	DTM02VB-01	"ON" Auto Reclose	"OFF" Auto Reclose		DTM		- โหลด 2.0 MW
17	ย้ายโหลด SPO 6 บางส่วนไปจ่ายจาก SPO 4						
18	TKK05S-06	ปลด	สับ		ทคก.		DIS ร้านคาร์แคร์
19	DIS ไลน์ SPO 6	สับ	ปลด(ใช้โหลดบัสเตอร์)		ทคก.		DIS แยกที่บกระดาน
20	ย้ายโหลด KSA 1 บางส่วนไปจ่ายจาก KSA 8 (ม.เกษตร)						
21	KU01R-01	Normal	Nonreclosing, ALT		กพส.		R หลัง ม.เกษตร
22	KU08R-01	Normal	Nonreclosing, ALT		กพส.		R ม.เกษตร
23	KSABVB-01	ปลด	สับ		KSA		- ขนानบัส
24	KSA01S-20	ปลด	สับ		กพส.		DIS หน้าคณะวิศวกรรม
25	KU01R-01	สับ	ปลด		กพส.		R หลัง ม.เกษตร
26	KSABVB-01	สับ	ปลด		KSA		- ขนานบัส

ที่	รหัสอุปกรณ์	สภาพอุปกรณ์ ปกติก่อน ดำเนินการ	ดำเนินการ	เวลา	ผู้ดำเนินการ	ผู้สั่งการ	หมายเหตุ
27	KU08R-01	Nonreclosing, ALT	Normal		กพส.		R ม.เกษตร
28	ย้ายโหลด KSA 6 ไปจ่ายจาก KSA 1						
29	KSA01S-14	ปลด	สับ		กพส.		SF6 หอฟักอยู่แล้วรวย
30	KSA06S-05	สับ	ปลด, ล็อคคาน		กพส.		SF6 ไล่วางหมง
31	KSA01S-16	ปลด	สับ		กพส.		DIS บ้านหนองกร่าง
32	KSA01R-02	สับ	ปลด		กพส.		R กม.29
33	ย้ายโหลด KSA 1,6 ไปจ่ายจาก SPO 6						
34	KSA01S-12	ปลด	สับ		กพส.	SCADA	SF6 บ้านทะเลบก
35	KSA01S-10	สับ	ปลด		กพส.	SCADA	SF6 บ่อมตำรวจการบิน
36	KSA01S-09	ปลด	สับ		กพส.		SF6 ร้านเสน่ห์ชาวด
37	KSA01S-07	สับ	ปลด, ล็อคคาน		กพส.		SF6 ตรงข้ามปั้มเจริญศักดิ์
38	ย้ายโหลด KSA 9 บางส่วนไปจ่ายจาก SPN 9						
39	KSA03S-21	ปลด	สับ		กพส.	SCADA	DIS ฝัคอกเนื้อ
40	KSA03R-03	สับ	ปลด		กพส.	SCADA	R บ้านท่าเสา
41	ย้ายโหลด KSA 9 บางส่วนไปจ่ายจาก KSA 3						
42	KSABVB-01	ปลด	สับ		KSA		- ขนานบัส
43	KSA03S-15	ปลด	สับ		กพส.		DIS บ้านชาวไร่
44	KSA09S-11	สับ	ปลด, ล็อคคาน		กพส.		SF6 ปักจักร
45	KSABVB-01	สับ	ปลด		KSA		- ขนานบัส
46	ย้ายโหลด KSA 9 บางส่วนไปจ่ายจาก DTM 2						
47	KSA09S-07	ปลด	สับ		กพส.	SCADA	SF6 วัดลาดปลาเค้า
48	KSA09S-03	สับ	ปลด, ล็อคคาน		กพส.		SF6 กอบชัยแอร์
49	ย้ายโหลด KSA 6 บางส่วนไปจ่ายจาก KSA 9						
50	KSA03S-29	ปลด	สับ		กพส.		DIS บ. JBF
51	KSA06S-06	สับ	ปลด, ล็อคคาน		กพส.		SF6 ป้าย ม.เกษตร
52	เมื่อพร้อมดับไฟทำงาน						
53	KSA06S-04	สับ	ปลด(ใช้โหลดบัสเตอร์)		กพส.		DIS ร้านก๊งไส
54	แจ้ง กพอ.กพส.ให้ทำการไลน์โหลดหม้อแปลงในไลน์ KSA 1 ออกก่อนทำการตัด DDE						
55	หลังจาก กพอ.กพส.ทำการไลน์โหลดหม้อแปลงออกเสร็จ						
56	แจ้ง HL. กระเช้า 22 KV. ตัด DDE ไลน์ KSA 1 บริเวณ หน้าไล่วางหมง ออกทั้ง 3 เฟส (ตามแผนผังแนบ)						
57	หลังจาก HL. กระเช้า 22 KV. ตัด DDE KSA 1 บริเวณ หน้าไล่วางหมง ออกทั้ง 3 เฟส เสร็จเรียบร้อย						
58	แจ้งพื้นที่ไฟดับให้พนักงานรับทราบ						
59	แจ้งพนักงานเทสไฟ ซ็อดกราวด์ จุด G1						
60	แจ้งพนักงานเทสไฟ ซ็อดกราวด์ จุด G2						
61	แจ้งพนักงานเทสไฟ ซ็อดกราวด์ จุด G3						
62	แจ้งพนักงานเทสไฟ ซ็อดกราวด์ จุด G4						
63	แจ้งพนักงานเทสไฟ ซ็อดกราวด์ จุด G5						

ที่	รหัสอุปกรณ์	สภาพอุปกรณ์ ปกติก่อน ดำเนินการ	ดำเนินการ	เวลา	ผู้ดำเนินการ	ผู้สั่งการ	หมายเหตุ
64	แจ้งหน่วยงานเทสไฟ ซ็อกกราวด์ จุด G6						
65	** หมายเหตุ :: 1.ในไลน์ KSA08 ไม่ได้จ่ายไฟ (ตามเอกสารแนบ) **						
66	** 2.ดับไฟทำงาน 2 วัน 10-11 พ.ค.62 **						
67	KS-KT1A	"OLTC" Manual	"OLTC" Auto		EGAT		- เบรกเกอร์
68	KS-KT2A	"OLTC" Manual	"OLTC" Auto		EGAT		- เบรกเกอร์
69	KSA01VB-01	"OFF" Auto Reclose	"ON" Auto Reclose		KSA		- -
70	KSA03VB-01	"OFF" Auto Reclose	"ON" Auto Reclose		KSA		- -
71	KSA06VB-01	"OFF" Auto Reclose	"ON" Auto Reclose		KSA		- -
72	KSA09VB-01	"OFF" Auto Reclose	"ON" Auto Reclose		KSA		- -
73	KSA06R-01	Normal	Nonreclosing, ALT		กพส.	SCADA	R พระแท่น
74	SPN-TP1	"OLTC" Manual	"OLTC" Auto		SPN		- -
75	SPN09VB-01	"OFF" Auto Reclose	"ON" Auto Reclose		SPN		- -
76	SPO-TP1	"OLTC" Manual	"OLTC" Auto		SPO		- -
77	SPO04VB-01	"OFF" Auto Reclose	"ON" Auto Reclose		SPO		- -
78	SPO06VB-01	"OFF" Auto Reclose	"ON" Auto Reclose		SPO		- -
79	DTM-TP1	"OLTC" Auto	"OLTC" Manual		DTM		- -
80	DTM02VB-01	"OFF" Auto Reclose	"ON" Auto Reclose		DTM		- -
81	แจ้งชุดปฏิบัติงานทำงานได้						
สิ้นสุด Switching ช่วงเช้า							
82	เมื่อชุดปฏิบัติงาน ทำงานแล้วเสร็จพร้อมจ่ายไฟ						
83	KS-KT1A	"OLTC" Auto	"OLTC" Manual		EGAT		- เบรกเกอร์
84	KS-KT2A	"OLTC" Auto	"OLTC" Manual		EGAT		- เบรกเกอร์
85	KSA01VB-01	"ON" Auto Reclose	"OFF" Auto Reclose		KSA		- -
86	KSA03VB-01	"ON" Auto Reclose	"OFF" Auto Reclose		KSA		- -
87	KSA06VB-01	"ON" Auto Reclose	"OFF" Auto Reclose		KSA		- -
88	KSA09VB-01	"ON" Auto Reclose	"OFF" Auto Reclose		KSA		- -
89	KSA06R-01	Nonreclosing, ALT	Normal		กพส.	SCADA	R พระแท่น
90	SPN-TP1	"OLTC" Auto	"OLTC" Manual		SPN		- -
91	SPN09VB-01	"ON" Auto Reclose	"OFF" Auto Reclose		SPN		- -
92	SPO-TP1	"OLTC" Auto	"OLTC" Manual		SPO		- -
93	SPO04VB-01	"ON" Auto Reclose	"OFF" Auto Reclose		SPO		- -
94	SPO06VB-01	"ON" Auto Reclose	"OFF" Auto Reclose		SPO		- -
95	DTM-TP1	"OLTC" Auto	"OLTC" Manual		DTM		- -
96	DTM02VB-01	"ON" Auto Reclose	"OFF" Auto Reclose		DTM		- -
97	แจ้งหน่วยงาน ปลดซ็อกกราวด์ จุด G1						
98	แจ้งหน่วยงาน ปลดซ็อกกราวด์ จุด G2						

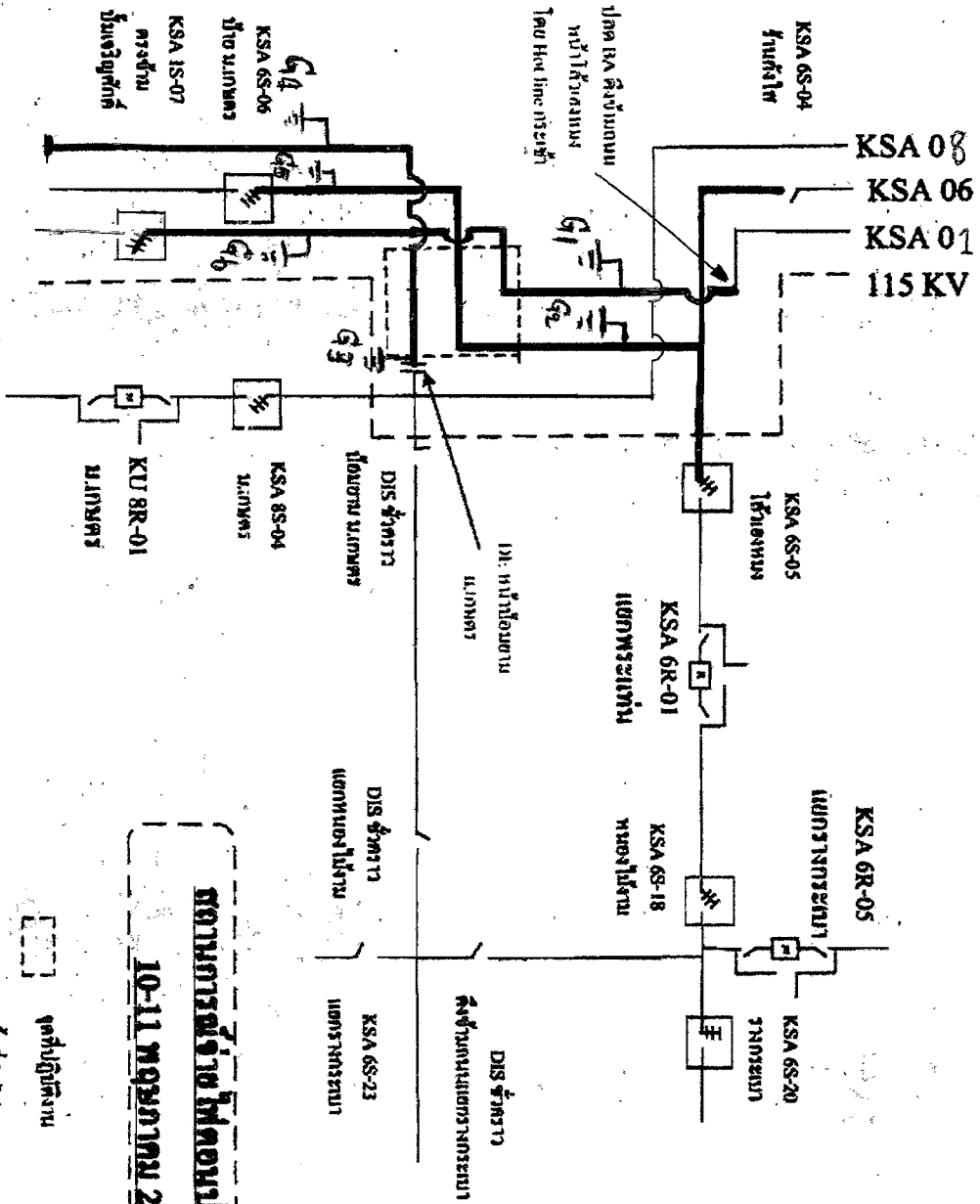
ที่	รหัสอุปกรณ์	สภาพอุปกรณ์ ปกติก่อน ดำเนินการ	ดำเนินการ	เวลา	ผู้ดำเนินการ	ผู้สั่งการ	หมายเหตุ
99	แจ้งหน่วยงาน ปลดข้อตกราวด์ จุด G3						
100	แจ้งหน่วยงาน ปลดข้อตกราวด์ จุด G4						
101	แจ้งหน่วยงาน ปลดข้อตกราวด์ จุด G5						
102	แจ้งหน่วยงาน ปลดข้อตกราวด์ จุด G6						
103	เมื่อพร้อมจ่ายไฟ						
104	แจ้ง HL. กระเช้า 22 KV. เชื่อม DDE โล้น KSA 1 บริเวณ หน้าไล่วางหมง เข้าทั้ง 3 เฟส (ตามแผนผังแนบ)						
105	หลังจาก HL. กระเช้า 22 KV. เชื่อม DDE โล้น KSA 1 บริเวณ หน้าไล่วางหมง เข้าทั้ง 3 เฟส เสร็จเรียบร้อยแล้ว						
106	KSA06S-04	ปลด	สับ		กพส.		DIS ร้านกั้งไส
107	ย้ายโหลด KSA 6 กลับจาก KSA 1						
108	KSA06S-05	ปลด	สับ		กพส.		SF6 ไล่วางหมง
109	KSA01S-14	สับ	ปลด, ล็อคคาน		กพส.		SF6 หอทักอยู่แล้วรวย
110	ย้ายโหลด KSA 1,6 กลับจาก SPO 6						
111	KSA01S-07	ปลด	สับ		กพส.		SF6 ตรงข้ามบีมเจริญศักดิ์
112	KSA01S-09	สับ	ปลด, ล็อคคาน		กพส.		SF6 ร้านเสน่ห์ชาวด
113	KSA01S-10	ปลด	สับ		กพส.	SCADA	SF6 ป้อมตำรวจการบิน
114	KSA01S-12	สับ	ปลด		กพส.	SCADA	SF6 บ้านทะเลบก
115	ย้ายโหลด KSA 1 บางส่วนกลับจาก KSA 6						
116	KSA01R-02	ปลด	สับ คง Nonreclosing, ALT		กพส.	SCADA	R กม.29
117	KSA01S-16	สับ	ปลด(ใช้โหลดบัสเตอร์)		กพส.		DIS บ้านหนองกร่าง
118	ย้ายโหลด KSA 6 บางส่วนกลับจาก KSA 9						
119	KSA06S-06	ปลด	สับ		กพส.		SF6 ป้าย ม.เกษตร
120	KSA03S-29	สับ	ปลด(ใช้โหลดบัสเตอร์)		กพส.		DIS บ. JBF
121	ย้ายโหลด KSA 9 บางส่วนกลับจาก KSA 3						
122	KSABVB-01	ปลด	สับ		KSA		- ขนानบัส
123	KSA09S-11	ปลด	สับ		กพส.		SF6 ปักจักร
124	KSA03S-15	สับ	ปลด(ใช้โหลดบัสเตอร์)		กพส.		DIS บ้านชาวไร่
125	KSABVB-01	สับ	ปลด		KSA		- ขนานบัส
126	ย้ายโหลด KSA 9 บางส่วนกลับจาก DTM 2						
127	KSA09S-03	ปลด	สับ		กพส.		SF6 กอบชัยแอร์
128	KSA09S-07	สับ	ปลด		กพส.	SCADA	SF6 วัดลาดปลาเค้า
129	ย้ายโหลด KSA 9 บางส่วนกลับจาก SPN 9						
130	KSA03R-03	ปลด	สับ คง Nonreclosing, ALT		กพส.	SCADA	R บ้านท่าเสา
131	KSA03S-21	สับ	ปลด		กพส.	SCADA	DIS ไม้คอกเนื้อ
132	ย้ายโหลด KSA 1 บางส่วนกลับจาก KSA 8 (ม.เกษตร)						
133	KU08R-01	Normal	Nonreclosing, ALT		กพส.		R ม.เกษตร
134	KSABVB-01	ปลด	สับ		KSA		- ขนานบัส
135	KU01R-01	ปลด	สับ คง Nonreclosing, ALT		กพส.		R หลัง ม.เกษตร

2750 2506

ที่	รหัสอุปกรณ์	สภาพอุปกรณ์ ปกติก่อน ดำเนินการ	ดำเนินการ	เวลา	ผู้ดำเนินการ	ผู้สั่งการ	หมายเหตุ
136	KSA01S-20	สับ	ปลด(ใช้โหลดบัสเตอร์)		กพส.		DIS หน้าคณะวิศวกรรม
137	KSABVB-01	สับ	ปลด		KSA		- ขนานบัส
138	KU08R-01	Nonreclosing, ALT	Normal		กพส.		R ม.เกษตร
139	KU01R-01	Nonreclosing, ALT	Normal		กพส.		R หลัง ม.เกษตร
140	ย้ายโหลด SPO 6 บางส่วนกลับจาก SPO 4						
141	DIS ไลน์ SPO 6	ปลด	สับ		ทคก.		DIS แยกที่กระดาน
142	TKK05S-06	สับ	ปลด(ใช้โหลดบัสเตอร์)		ทคก.		DIS ร้านคาร์แคร์
143	KS-KT1A	"OLTC" Manual	"OLTC" Auto		EGAT		- เบรกเกอร์
144	KS-KT2A	"OLTC" Manual	"OLTC" Auto		EGAT		- เบรกเกอร์
145	KSA01VB-01	"OFF" Auto Reclose	"ON" Auto Reclose		KSA		- -
146	KSA03VB-01	"OFF" Auto Reclose	"ON" Auto Reclose		KSA		- -
147	KSA06VB-01	"OFF" Auto Reclose	"ON" Auto Reclose		KSA		- -
148	KSA09VB-01	"OFF" Auto Reclose	"ON" Auto Reclose		KSA		- -
149	KSA01R-02	Nonreclosing, ALT	Normal		กพส.	SCADA	R กม.29
150	KSA03R-03	Nonreclosing, ALT	Normal		กพส.	SCADA	R บ้านท่าเสา
151	KSA06R-01	Nonreclosing, ALT	Normal		กพส.	SCADA	R พระแท้่น
152	SPN-TP1	"OLTC" Manual	"OLTC" Auto		SPN		- -
153	SPN09VB-01	"OFF" Auto Reclose	"ON" Auto Reclose		SPN		- -
154	SPO-TP1	"OLTC" Manual	"OLTC" Auto		SPO		- -
155	SPO04VB-01	"OFF" Auto Reclose	"ON" Auto Reclose		SPO		- -
156	SPO06VB-01	"OFF" Auto Reclose	"ON" Auto Reclose		SPO		- -
157	DTM-TP1	"OLTC" Manual	"OLTC" Auto		DTM		- -
158	DTM02VB-01	"OFF" Auto Reclose	"ON" Auto Reclose		DTM		- -
สิ้นสุด Switching ทั้งหมด							

ไปสุพรรณ

ไปกำแพงแสน



สถานีจ่ายไฟตอนฤดูทำงาน
10-11 พฤษภาคม 2562

จุดที่ถูกต้องงาน
 พื้นที่สับไฟ
 จุด Short Ground